



Pic du Midi

PYRÉNÉES FRANCE

2877 M

Vivez
**L'EXPÉRIENCE
DU TRÈS HAUT**★



ÉVÉNEMENTS

Rencontrer des stars



ESPACE EXPÉRIENCES

Visiter l'univers



PLANÉTIARIUM

Aller au ciné 360°



UNE JOURNÉE AU PIC NE S'OUBLIE JAMAIS...

PONTON DANS LE CIEL

Vivre le grand frisson



TÉLÉPHÉRIQUE

Voyager
dans le Ciel



RESTAURANT LE 2 877 M

Déjeuner
au sommet



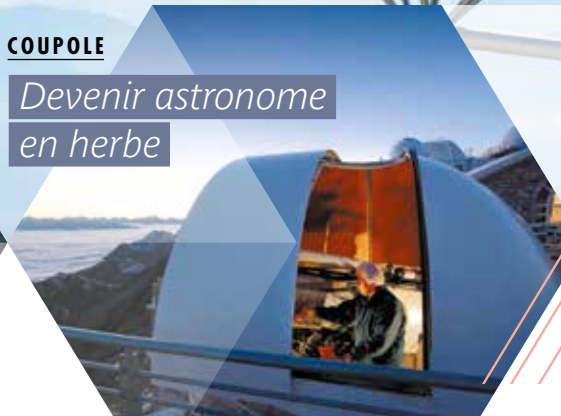
TERRASSES PANORAMIQUES

En prendre
plein les yeux



COUPOLE

Devenir astronome
en herbe



LA PLUS BELLE VUE DES PYRÉNÉES

Bienvenue au royaume des yeux, là sur l'un des toits du monde, on tutoie l'irréel. Le regard posé sur l'horizon les Pyrénées imposent leur puissante beauté. On lève la tête, le Ciel n'a jamais été aussi beau... On se laisse alors envahir par l'immensité.



750 M² DE TERRASSES

panoramiques et aménagées. Animations et tables d'interprétation sont à disposition.

**300 KM
DE SOMMETS
À CONTEMPLER** ★

PONTON DANS LE CIEL

Suspendue au-dessus du vide, une passerelle métallique de 12 m de long, à l'extrémité vitrée tutoie les nuages pour un point de vue unique et vertigineux.

*1000m sous vos pieds
1000km sous vos yeux...*

Le Pic en réalité augmentée:

L'HISTOPAD

Grâce à des tablettes tactiles nommées HistoPad, la visite du Pic est inédite et immersive. Les éléments interactifs vous font découvrir « l'invisible ».

→ Existe en 5 langues

LE PIC VOUS DÉVOILE SES MYSTÈRES

Replongez dans l'épopée du Pic, découvrez les secrets de l'univers grâce à des expériences ludiques, jouez avec les étoiles, le soleil, les rayons cosmiques, l'atmosphère et même les météorites... Passionnant!



SEANCE DE CINEMA HÉMISPHERIQUE

Dans le plus haut planétarium d'Europe.

Un spectacle ou une séance avec 2 films : « L'épopée du Pic » et un film à choisir parmi : « Thomas Pesquet », « Navigateur du Ciel », « Polaris » et la nouveauté de l'été « Capcom Go » relatant l'histoire d'Apollo.
→ Animation payante, places limitées, réservations sur picdumidi.com



DES ESPACES IMMERSIFS ET LUDIQUES ★

L'ESPACE EXPÉRIENCES

Cet aménagement vous permet de découvrir grâce à des expériences ludiques, les thèmes forts de l'histoire du Pic et de ses recherches : le soleil, les étoiles, l'atmosphère, les particules cosmiques, les planètes...



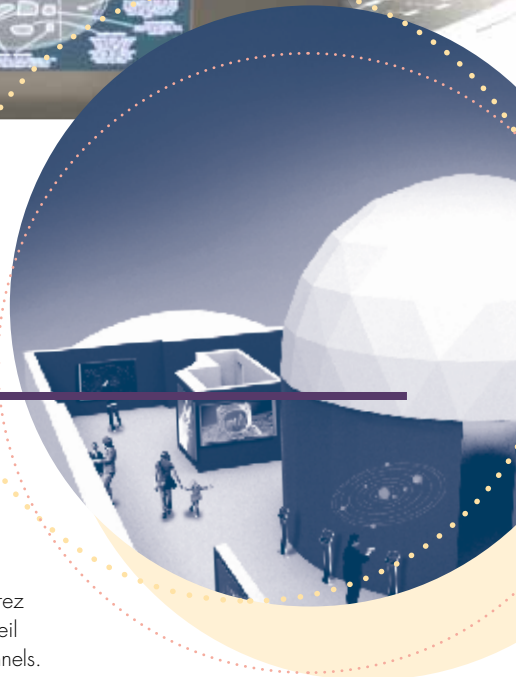
Nouveau

Ouverture juillet 2019

LA COUPOLE DE L'OBSERVATOIRE

Laissez-vous entraîner par la nuit et le cosmos dans les secrets d'un observatoire astronomique, et découvrez une séquence de prise de vues du soleil réalisée par des instruments professionnels.

→ Animation payante, durée 20 min, places limitées, réservations sur picdumidi.com



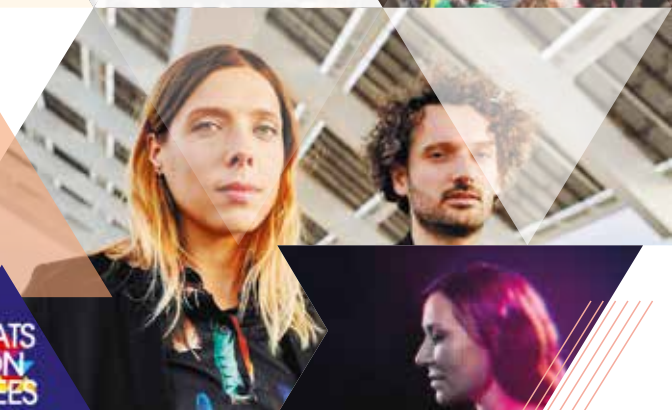
ÉVÉNEMENTS AU PIC

Les soirées-concerts au Pic ont un goût d'exception...
Les notes s'envolent dans les étoiles, les sommets font écho,
l'acoustique à elle seule est une expérience inédite.
Sur sa scène à ciel ouvert le Pic accueille chaque année
une programmation variée.

PROGRAMME DES PRINCIPAUX CONCERTS

- ▶ mardi 16 juillet
Piano Pic
- ▶ samedi 27 juillet
Cats on Trees
- ▶ vendredi 2 août
Zazie
- ▶ samedi 10 août
Ofenbach
- ▶ samedi 17 août
Tarbes en Tango

→ Tarifs, informations et réservations
(places limitées) sur picdumidi.com



ZAZIE

... sans oublier DE NOMBREUSES ANIMATIONS TOUT AU LONG DE L'ÉTÉ

- Questions/réponses du Mourafon sur le principe du jeu de l'oie.
- Expo ludique autour de la lune et de l'anniversaire des 50 ans du 1^{er} pas sur notre satellite.
- Cours de Tai-Chi le matin sur les terrasses...



Ofenbach

DÉLICIES PANORAMIQUES

Coupe de champagne, déjeuner en terrasse, casse-croûte gourmand. Être au sommet du Pic ça se déguste, ça se fête!
C'est pourquoi, le 2877, LE restaurant haute altitude vous accueille dans une ambiance chaleureuse.



Le chef de cuisine vous régale le midi avec une cuisine traditionnelle faite de produits locaux et des plats végétaliens.
Possibilité de déjeuner en terrasse Sud face aux Pyrénées.

LES FORMULES

- ▶ Entrée + plat ou Plat + dessert → **32€**
- ▶ Entrée + plat + dessert → **38€**

**RÉSERVEZ VOTRE TABLE
À VOTRE ARRIVÉE AU SOMMET**

Mais aussi...

LE BISTRO/SNACKING

→ Service restaurant : 12h-14h - Le BistrO/snacking : ouvert en continu



Tous nos plats
et desserts
sont faits maison

TARIFS

Les tarifs comprennent les trajets en téléphérique, la visite découverte du sommet/musée avec l'HistoPad et l'accès au Ponton dans le Ciel.

	Inclus pour toute visite
HISTOPAD <i>Existe en 5 langues</i>	
ADULTE	45€
JEUNE <i>(moins de 12 ans)</i>	27€
ENFANT <i>(moins de 5 ans)</i>	Gratuit
RÉDUIT <i>(étudiant, demandeur d'emploi, handicapé)</i>	40€
FORFAIT FAMILLE <i>(2 adultes + 1 ou 2 jeunes de - de 18 ans)</i>	108€
ENFANT SUPPLÉMENTAIRE	27€
PLANÉTIARIUM OU COUPOLE DE L'OBSERVATOIRE	6€
ADULTE VISITE COMPLÈTE : <i>Planétarium + coupole, avec accès coupe-file</i>	53€

BON PLAN

Happy HOURS DE 9h À 10h DU 13 JUILLET AU 25 AOÛT 2019

ADULTE 40€,50/pers. au lieu de 45€/pers.	FAMILLE 98€/fam. au lieu de 108€/fam.
------------------------------------------------	---------------------------------------------

LE BALNÉASKYPIC

VISITE DU PIC DU MIDI + 2h DE DÉTENTE
à Balnéa (Génos-Loudenvielle)
+ TÉLÉCABINE SKYVALL (Génos-Loudenvielle → Peyragudes)

ADULTE 65€/pers.

VALABLE JUSQU'AU 03 NOVEMBRE 2019

LES OFFRES COUPLÉES EN VENTE

À LA BILLETTERIE DU PIC

Offrez le Pic

LES BILLETS CADEAUX

ADULTE 45€/pers. VISITE
Aller/retour en téléphérique, découverte du site, observation depuis les terrasses, accès au Ponton dans le Ciel et HistoPad.

ADULTE 85€/pers. VISITE + REPAS*
Le repas comprend: apéritif + entrée + plat + dessert *uniquement le midi

POUR OFFRIR ! VALIDITÉ 1 AN

LE COFFRET

CAUTERETS-PONT D'ESPAGNE
Parking + Télécabine du Puntas + Télésiège Lac de Gaube
+ VISITE DU PIC DU MIDI
Aller/retour téléphérique Pic du Midi

ADULTE 52€/pers.	ENFANT - de 12 ans 33€/pers.	FAMILLE* 132€/fam.
------------------	------------------------------	--------------------

VALABLE JUSQU'AU 30 SEP. 2019 *2 adultes + 2 enfants de - de 18 ans

LE PASS PIC ET BULLES

VISITE DU PIC DU MIDI + 2h DE DÉTENTE
Aquensis (Bagnères-de-Bigorre) ou Ciéleó (Barèges) ou Balnéa (Génos-Loudenvielle)

À PARTIR DE ADULTE 52€/pers. FAMILLE* 132€/fam.

VALABLE JUSQU'AU 3 NOV. 2019 *2 adultes + 2 enfants de - de 18 ans

INFOS TÉLÉPHÉRIQUE

Ouvert du samedi 1^{er} juin au dimanche 3 novembre 2019

Départ du téléphérique tous les ¼ d'heures (45 places par cabine)
Trajet: 15 mn - Durée moyenne de la visite: 2h

DU 1^{ER} JUIN AU 12 JUILLET ET DU 26 AOÛT AU 3 NOVEMBRE

1^{er} départ: 9h30
Dernier départ: 16h
Dernier retour du Pic du Midi: 17h30
→ Interruption du téléphérique: de 12h45 à 14h (sauf du 1^{er} au 12 juillet)

DU 13 JUILLET AU 25 AOÛT

1^{er} départ: 9h
Dernier départ: 16h30
Dernier retour du Pic du Midi: 19h

Horaires susceptibles d'être modifiés en fonction des conditions météorologiques, des événements sportifs ou culturels, détails au quotidien sur: picdumidi.com

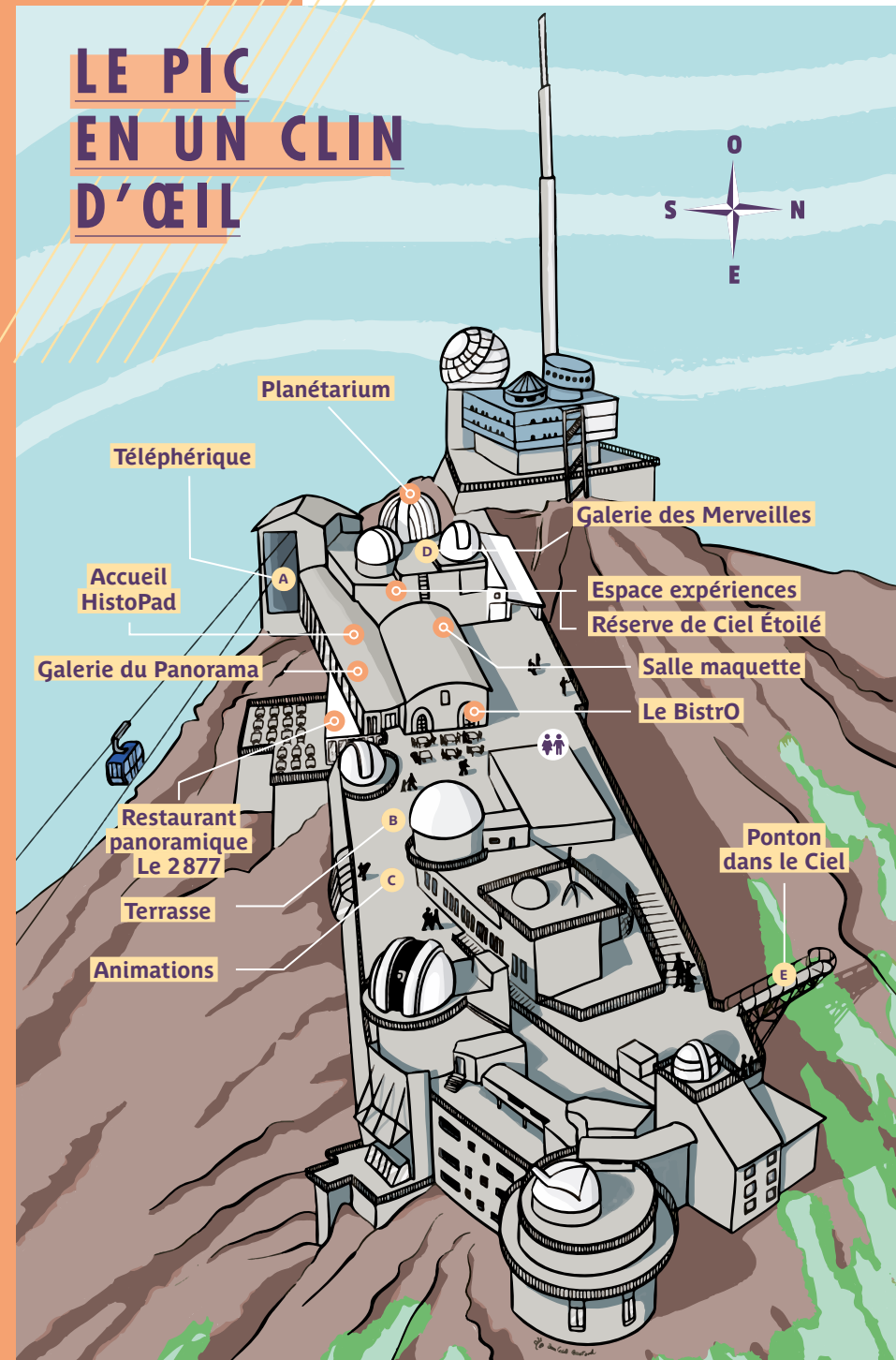
Consultez l'agenda sur picdumidi.com

LE PIC EN PRATIQUE

- Enfants : OUI fortement déconseillé en dessous de 3 ans
- Femmes enceintes : fortement déconseillé (avis médical impératif)
- Personnes présentant des risques cardiaques ou des troubles respiratoires : demander un avis médical
- Accès téléphérique et visite personnes à mobilité réduite : OUI et sans assistance
- Toilettes : OUI au départ du téléphérique et au sommet
- Parking : gratuit à La Mongie
- Pique-nique : NON
- Animaux : NON

ÉQUIPEMENTS

Compte tenu des paramètres météo et de la haute altitude, il est particulièrement recommandé de se vêtir et se protéger en conséquence. Prévoyez des vêtements chauds même en période estivale, des lunettes de soleil et une crème solaire hautement protectrice.

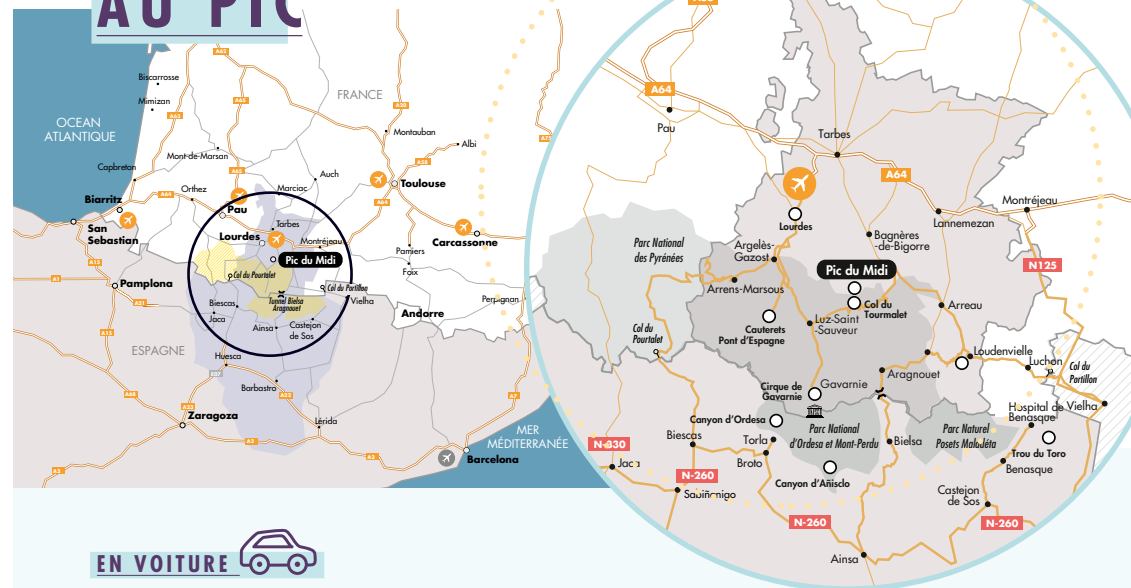


FAITES AUSSI L'EXPÉRIENCE DU PIC EN HIVER

de décembre à avril



ACCÈS AU PIC



EN VOITURE

Accès par la D918 depuis
Bagnères-de-Bigorre toute l'année.
Accès par le Col du Tourmalet
en été seulement.

- Bordeaux : 3 h / 306 km
- Toulouse : 2 h / 176 km
- Carcassonne : 2 h 50 / 262 km
- Col du Tourmalet : 4,3 km
- Gavarnie : 42 km
- Cauterets : 45 km
- Lourdes : 47 km



NAVETTES AU DÉPART DE LOURDES

4€ / aller-retour


→ 2 départs / jour de juin à novembre

- Réservation en semaine : au 0800 65 65 00
- Réservation le week-end : au 05 62 42 77 40
à l'Office de Tourisme de Lourdes

picdumidi.com   



PROJET COFINANCÉ PAR LE FONDS EUROPÉEN DE DÉVELOPPEMENT RÉGIONAL

 Informations
et webcams

picdumidi.com   

© KUDETA. Crédits photos : C. Soucaze, C. Espigat, E. Martin/Le Figaro Mag, My Destination, N. Bourgeois, P. Landmann, N. Birren, D. Mosiniak, P. Thebault, F. Balland, C. Lorsh, M. Pinaud, D. Vigneau, Focus, M. Oyarzabal, F. Laurens, J.N. Herranz, A. Garcia/Vallées de Gavarnie, Shutterstock, X, droits réservés.