

POPULATIONS LÉGALES 2017  
**DÉPARTEMENT DE L'AUDE**

**À retenir**

- . **370 260 habitants** au 1<sup>er</sup> janvier 2017.
- . Solde migratoire dynamique, déficit naturel.
- . Dynamique démographique autour de Narbonne et Carcassonne, sur le littoral et près de la Haute-Garonne.
- . Une croissance ralentie sur la période récente, sauf à Narbonne.

Avec 370 260 habitants au 1<sup>er</sup> janvier 2017, l'Aude est le 6<sup>e</sup> département d'Occitanie, derrière le Tarn et devant l'Aveyron. C'est le département le moins peuplé du littoral. Au niveau national, l'Aude occupe la 62<sup>e</sup> place des départements de métropole, derrière les Deux-Sèvres et devant les Vosges.

Son armature urbaine s'articule autour de Narbonne (54 700 habitants) et Carcassonne (48 633 habitants), les deux principales communes du département, et de trois communes de 10 000 à 11 000 habitants : Castelnaudary, Lézignan-Corbières et Limoux.

 **Période récente : 2012-2017**

**Une dynamique autour de Narbonne et Carcassonne, le long du littoral, et au-delà de Castelnaudary, en direction de Toulouse**

La population de l'Aude croît de 1 600 habitants par an en moyenne entre 2012 et 2017, soit une croissance annuelle de 0,4 %, portée par un solde migratoire dynamique (+ 0,6 %), alors que le solde naturel est négatif (- 0,2 %), en raison d'une population vieillissante.

Les deux grandes aires urbaines du département gagnent des habitants entre 2012 et 2017, mais la croissance est nettement plus forte dans celle de Narbonne (+ 1 %) que dans celle de Carcassonne (+ 0,3 %). L'agglomération de Narbonne (qui ne comprend que la commune de Narbonne) bénéficie d'une croissance équivalente à celle de sa couronne périurbaine. Dans cette dernière, seules 4 communes sur 23 perdent des habitants. À Carcassonne, le dynamisme de l'aire urbaine, la première du département avec 100 000 habitants désormais, est uniquement porté par la couronne périurbaine (+ 0,3 %). L'agglomération de Carcassonne perd en effet des habitants (- 0,4 %), en raison du recul observé dans la ville-centre (- 200 habitants par an).

Parmi les autres agglomérations importantes, seule celle de Lézignan-Corbières est dynamique (+ 0,5 %). Au nord-ouest du département, les communes limitrophes de la Haute-Garonne, qui appartiennent à la couronne périurbaine de Toulouse, bénéficient d'une croissance encore plus dynamique (+ 2,5 %). À l'opposé, de petites unités urbaines perdent de la population, comme Bram, ou Espéras et Quillan dans la haute vallée de l'Aude.

L'ensemble des communes rurales bénéficient d'une croissance de 0,6 %, mais les communes isolées, hors de l'influence des grands pôles, perdent des habitants entre 2012 et 2017 (- 0,2 %).

## ■ Dix ans d'évolution : 2007-2012 et 2012-2017

### Une dynamique démographique toujours plus forte à Narbonne

Au niveau départemental, la croissance démographique ralentit fortement par rapport à la période précédente (2007-2012), passant de + 0,9 % à + 0,4 % en moyenne chaque année. Entre les deux périodes quinquennales, les deux composantes de l'évolution démographique se sont détériorées : le solde naturel, qui était quasiment nul, est devenu nettement négatif (- 0,2 %), et le solde migratoire a chuté, tout en restant positif (il est passé de + 1,0 % à + 0,6 %), témoignant d'une dégradation de l'attractivité.

Seule Narbonne bénéficie d'un dynamisme plus fort que sur la période précédente, avec un gain de population de 1,1 % sur la période récente, contre 0,2 % auparavant. Une croissance due uniquement à un excédent migratoire qui croît fortement entre les deux périodes, le solde naturel devenant négatif. Dans l'agglomération de Carcassonne, la baisse démographique s'est légèrement accentuée, en raison d'une détérioration du solde naturel comme du solde migratoire.

Dans les autres agglomérations, le ralentissement est marqué, en particulier à Lézignan-Corbières, dont la croissance était exceptionnelle entre 2007 et 2012, mais qui continue cependant à gagner des habitants. Par contre les agglomérations de Limoux et Castelnaudary perdent des habitants alors qu'elles en gagnaient sur la période précédente.

#### Avertissement

Afin d'améliorer la prise en compte de la multirésidence, notamment des enfants en résidence partagée, le questionnaire du recensement de la population a évolué en 2018. L'évolution de population mesurée entre 2012 et 2017 est ainsi affectée d'un très léger effet questionnaire.

#### Définitions

La notion d'**unité urbaine** correspond à celle d'**agglomération**. C'est une commune ou le plus souvent un ensemble de communes présentant un espace continûment bâti d'au moins 2 000 habitants. Toute commune appartenant à une unité urbaine est considérée comme urbaine, les autres étant considérées comme des communes rurales.

L'**aire urbaine** est la zone d'influence, en matière d'emploi, d'une unité urbaine d'au moins 1 500 emplois (pôle). C'est un ensemble de communes comprenant un pôle et sa couronne périurbaine, constituée par des communes rurales ou urbaines.

Le **solde naturel** est la différence entre le nombre de naissances et de décès observés sur une année.

Le **solde migratoire** est la différence entre le nombre d'arrivées sur un territoire et le nombre des départs observés sur une année. Il est mesuré ici par la différence entre l'évolution de population observée à travers le recensement et le solde naturel.

## TABLEAUX

### Population au 1<sup>er</sup> janvier 2017 et évolution annuelle moyenne

	Population 2017	Population 2012	Evolution annuelle moyenne 2012-2017 (%)		
			Totale	due au solde naturel	due au solde migratoire
<b>AUDE</b>	<b>370 260</b>	<b>362 339</b>	<b>+0,4</b>	<b>-0,2</b>	<b>+0,6</b>
Occitanie	5 845 102	5 626 858	+0,8	+0,1	+0,7
France métropolitaine	64 639 133	63 375 971	+0,4	+0,3	+0,1
<b>Grandes aires urbaines du département <sup>(1)</sup></b>					
Carcassonne	100 006	98 316	+0,3	+0,1	+0,2
Narbonne	95 116	90 513	+1,0	+0,0	+1,0
<b>Principales unités urbaines du département (top 5)</b>					
Narbonne	54 700	51 869	+1,1	-0,1	+1,2
Carcassonne	48 633	49 606	-0,4	+0,1	-0,5
Castelnaudary	12 903	12 984	-0,1	-0,3	+0,2
Limoux	12 831	12 895	-0,1	-0,7	+0,6
Lézignan-Corbières	11 168	10 883	+0,5	-0,3	+0,8
<b>Principales communes du département (top 10)</b>					
Narbonne	54 700	51 869	+1,1	-0,1	+1,2
Carcassonne	46 031	47 068	-0,4	+0,1	-0,5
Castelnaudary	11 598	11 748	-0,3	-0,4	+0,1
Lézignan-Corbières	11 168	10 883	+0,5	-0,3	+0,8
Limoux	10 066	10 180	-0,2	-0,8	+0,6
Coursan	5 908	6 056	-0,5	-0,2	-0,3
Trèbes	5 601	5 280	+1,2	-0,2	+1,4
Port-la-Nouvelle	5 567	5 653	-0,3	-0,7	+0,4
Sigean	5 477	5 476	+0,0	-0,1	+0,1
Gruissan	5 000	4 631	+1,5	-0,6	+2,1

(1) Non compris les aires urbaines dont la ville-centre est hors département.

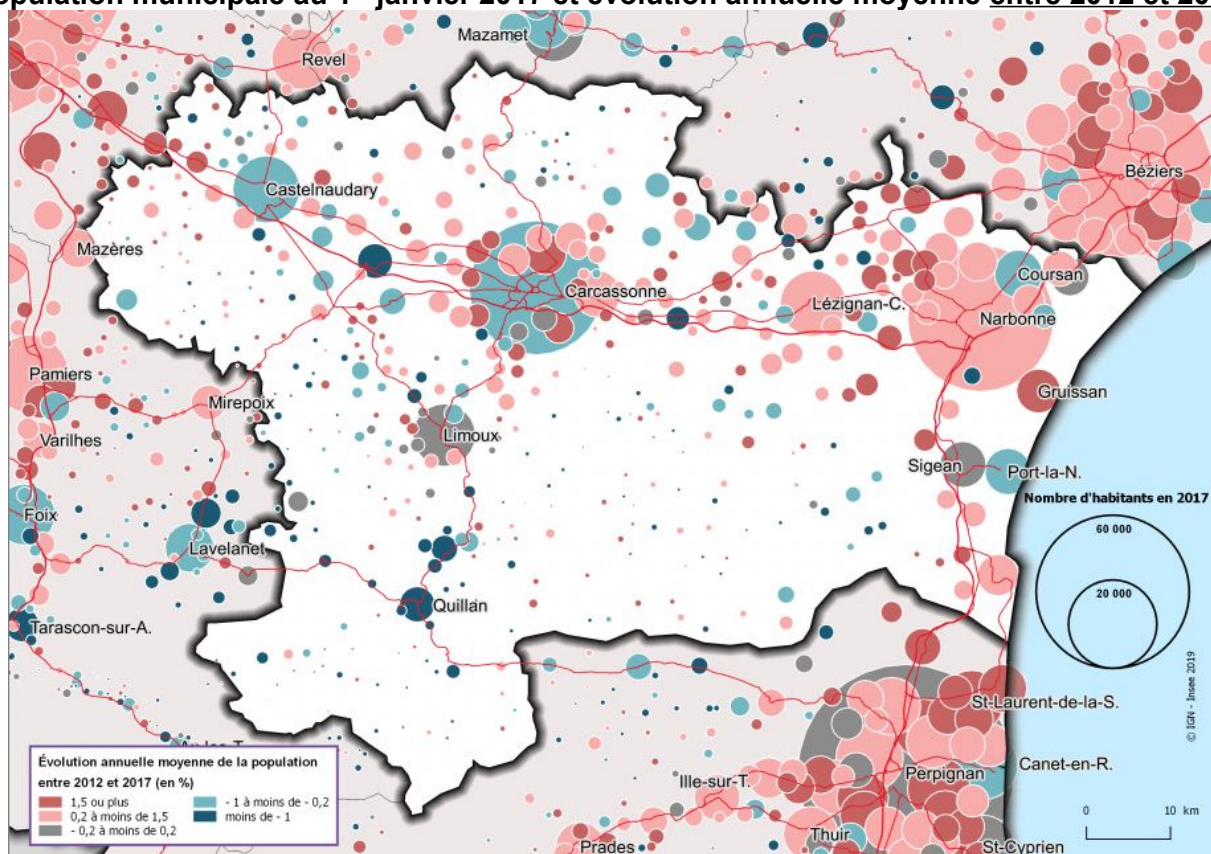
### Évolutions annuelles moyennes sur les périodes 2012-2017 et 2007-2012

	Evolution annuelle moyenne 2012-2017 (%)			Evolution annuelle moyenne 2007-2012 (%)		
	Totale (%)	due au solde naturel (%)	due au solde migratoire (%)	Totale (%)	due au solde naturel (%)	due au solde migratoire (%)
<b>AUDE</b>	<b>+0,4</b>	<b>-0,2</b>	<b>+0,6</b>	<b>+0,9</b>	<b>+0,0</b>	<b>+0,9</b>
Occitanie	+0,8	+0,1	+0,7	+0,9	+0,2	+0,7
France métropolitaine	+0,4	+0,3	+0,1	+0,5	+0,4	+0,1
<b>Grandes aires urbaines du département <sup>(1)</sup></b>						
Carcassonne	+0,3	+0,1	+0,2	+0,6	+0,2	+0,4
Narbonne	+1,0	+0,0	+1,0	+0,7	+0,1	+0,6
<b>Principales unités urbaines du département (top 5)</b>						
Narbonne	+1,1	-0,1	+1,2	+0,2	+0,1	+0,1
Carcassonne	-0,4	+0,1	-0,5	-0,2	+0,2	-0,4
Castelnaudary	-0,1	-0,3	+0,2	+0,8	-0,1	+0,9
Limoux	-0,1	-0,7	+0,6	+0,9	-0,5	+1,4
Lézignan-Corbières	+0,5	-0,3	+0,8	+2,3	-0,2	+2,5
<b>Principales communes du département (top 10)</b>						
Narbonne	+1,1	-0,1	+1,2	+0,2	+0,1	+0,1
Carcassonne	-0,4	+0,1	-0,5	-0,2	+0,2	-0,4
Castelnaudary	-0,3	-0,4	+0,1	+0,8	-0,2	+1,0
Lézignan-Corbières	+0,5	-0,3	+0,8	+2,3	-0,2	+2,5
Limoux	-0,2	-0,8	+0,6	+1,0	-0,6	+1,6
Coursan	-0,5	-0,2	-0,3	-0,4	-0,2	-0,2
Trèbes	+1,2	-0,2	+1,4	-1,3	+0,1	-1,4
Port-la-Nouvelle	-0,3	-0,7	+0,4	+0,4	-0,5	+0,9
Sigean	+0,0	-0,1	+0,1	+1,6	+0,1	+1,5
Gruissan	+1,5	-0,6	+2,1	+1,6	-0,3	+1,9

(1) Non compris les aires urbaines dont la ville-centre est hors département.

**CARTES**

**Population municipale au 1<sup>er</sup> janvier 2017 et évolution annuelle moyenne entre 2012 et 2017**



**Population municipale au 1<sup>er</sup> janvier 2012 et évolution annuelle moyenne entre 2007 et 2012**

