

À retenir

- . Le département compte **173 929** habitants au 1^{er} janvier 2018
- . La population est stable entre 2013 et 2018 comme sur la période précédente
- . Le déficit naturel est compensé par un excédent migratoire
- . Une croissance démographique à Cahors et ses alentours, ainsi que dans l'agglomération de Biars-sur-Cère
- . Le nord du Lot perd des habitants

Avec 173 929 habitants au 1^{er} janvier 2018, le Lot est le 11^e des 13 départements d'Occitanie par sa population, derrière le Gers et devant l'Ariège. C'est l'un des départements les moins peuplés de France : il occupe la 88^e place des départements de métropole, derrière la Haute-Marne et devant les Alpes-de-Haute-Provence.

La commune de Cahors approche les 20 000 habitants, celle de Figeac les 10 000 habitants.

■ Période récente : 2013-2018

Une croissance démographique concentrée dans les agglomérations de Cahors et de Biars-sur-Cère, et en particulier dans leurs villes centres

Dans le département du Lot, la population reste stable entre 2013 et 2018 grâce à l'excédent migratoire (+ 0,5 % par an) qui compense le déficit naturel. La dynamique démographique est surtout présente à Cahors et dans les communes proches, puis vers le sud du département le long de l'autoroute A20. Plus au nord, la plupart des villes du Lot perdent des habitants, à l'image de Gourdon, Souillac, Gramat ou encore Saint-Céré.

Parmi les principales unités urbaines du Lot, celles de Cahors (+ 0,3 % par an) et de Biars-sur-Cère (+ 0,4 %) gagnent des habitants entre 2013 et 2018. Cette augmentation de la population résulte d'excédents migratoires supérieurs aux déficits naturels pour ces deux agglomérations.

L'agglomération de Figeac, la seconde du département par son nombre d'habitants, voit sa population stagner sur la période, avec un excédent migratoire neutralisé par le déficit naturel. Deux autres agglomérations perdent des habitants sur la période, Gourdon avec un taux de - 1,5 % par an et Saint-Céré avec - 0,3 %.

Les villes centres des principales agglomérations présentent des dynamiques démographiques différenciées. Ainsi dans l'agglomération de Biars-sur-Cère, la croissance démographique est portée par la ville centre. Ville centre et banlieue progressent au même rythme dans l'agglomération de Cahors. Dans les autres, comme celles de Figeac et de Gourdon, la ville centre perd des habitants, et la banlieue en gagne un peu mais pas suffisamment pour que la population de l'agglomération augmente.

Dix ans d'évolution : 2008-2013 et 2013-2018

La population du Lot reste stable sur les deux périodes quinquennales

Le département connaît une stabilité de sa population sur la période 2013-2018, confirmant la tendance de la période 2008-2013 où l'évolution n'était que de + 0,1 % par an. Entre les deux périodes quinquennales, le déficit naturel s'est légèrement accentué alors que le solde migratoire reste identique.

Les deux principales agglomérations du département, celles de Cahors et de Figeac, qui perdaient de la population sur la période précédente (- 0,2 % par an chacune), voient leur situation s'améliorer sur la période récente (+ 0,3 % par an pour Cahors et + 0,1 % pour Figeac). L'agglomération de Biars-sur-Cère s'inscrit également dans cette dynamique puisque sa population croît de + 0,4 % par an entre 2013 et 2018 alors qu'elle était stable entre 2008 et 2013.

Enfin, dans les autres principales agglomérations, la baisse de population s'accroît pour Gourdon, mais reste constante pour Saint-Céré.

Les aires d'attraction des villes lotoises¹

Sur les 75 aires d'attraction des villes que compte la région Occitanie, six ont leur commune centre située dans le Lot. Ces six aires hébergent 136 386 Lotois, soit huit habitants sur dix du département. Quatre d'entre elles empiètent sur un autre département².

Entre 2013 et 2018, les deux principales aires du département (Cahors et Figeac) gagnent des habitants alors que les autres en perdent. Avec un taux de croissance de + 0,4 % par an, l'aire de Cahors est la plus dynamique, un Lotois sur trois y vit.

Plusieurs aires des départements voisins englobent des communes lotoises, dont l'aire de Brive-la-Gaillarde qui héberge 3 259 Lotois.

En dehors de ces aires, 32 885 Lotois résident dans une des 86 communes situées en dehors de l'attraction des villes. Dans l'ensemble formé par ces communes, la population diminue de - 0,3 % par an entre 2013 et 2018.

Avertissements

Afin d'améliorer la prise en compte de la multirésidence, notamment des enfants en résidence partagée, le questionnaire du recensement de la population a évolué en 2018. L'évolution de population mesurée entre 2013 et 2018 est ainsi affectée d'un très léger effet questionnaire.

La somme des deux composantes du taux d'évolution annuel (solde naturel et solde migratoire) peut différer du taux d'évolution total en raison des arrondis.

1 Cf. définitions : <https://www.insee.fr/fr/information/4803954>

2 L'aire d'attraction de Figeac intègre huit communes de l'Aveyron, l'aire de Biars-sur-Cère - Saint-Céré douze communes de la Corrèze, les aires de Gourdon et de Souillac une commune de la Dordogne chacune.

Population municipale au 1^{er} janvier 2018 et évolution annuelle moyenne entre 2013 et 2018

	Population 2018	Population 2013	Évolution annuelle moyenne 2013-2018 (%)		
			Totale	due au solde naturel	due au solde migratoire
LOT	173 929	173 758	+ 0,0	- 0,5	+ 0,5
Occitanie	5 885 496	5 683 878	+ 0,7	+ 0,1	+ 0,6
France métropolitaine	64 844 037	63 697 865	+ 0,4	+ 0,3	+ 0,1
Aire d'attraction des villes ⁽¹⁾					
Cahors	59 037	58 000	+ 0,4	- 0,3	+ 0,6
Figeac ⁽²⁾	34 306	33 775	+ 0,3	- 0,4	+ 0,7
Biars-sur-Cère – Saint-Céré ⁽²⁾	26 140	26 274	- 0,1	- 0,7	+ 0,6
Gourdon ⁽²⁾	12 701	12 978	- 0,4	- 0,9	+ 0,5
Gramat	8 511	8 703	- 0,4	- 0,7	+ 0,3
Souillac ⁽²⁾	8 093	8 359	- 0,6	- 0,6	+ 0,0
Principales unités urbaines du département (top 5)					
Cahors	24 198	23 797	+ 0,3	- 0,3	+ 0,7
Figeac	13 331	13 287	+ 0,1	- 0,5	+ 0,5
Gourdon	4 650	5 014	- 1,5	- 1,4	- 0,1
Saint-Céré	4 548	4 607	- 0,3	- 0,9	+ 0,7
Biars-sur-Cère	4 490	4 395	+ 0,4	- 0,4	+ 0,8
Principales communes du département (top 10)					
Cahors	19 907	19 616	+ 0,3	- 0,4	+ 0,7
Figeac	9 778	9 826	- 0,1	- 0,6	+ 0,5
Gourdon	3 985	4 316	- 1,6	- 1,6	+ 0,0
Pradines	3 515	3 474	+ 0,2	- 0,2	+ 0,4
Saint-Céré	3 479	3 531	- 0,3	- 1,3	+ 1,0
Gramat	3 468	3 596	- 0,7	- 1,8	+ 1,1
Souillac	3 243	3 491	- 1,5	- 0,9	- 0,6
Prayssac	2 394	2 523	- 1,0	- 1,4	+ 0,4
Biars-sur-Cère	2 090	1 985	+ 1,0	+ 0,0	+ 1,1
Puy-Évêque	1 965	2 032	- 0,7	- 2,0	+ 1,4

(1) Dont la commune centre est dans le département.

(2) Y compris les communes d'un autre département

Source : Insee, recensements de la population

Évolutions annuelles moyennes sur les périodes 2013-2018 et 2008-2013

	Évolution annuelle moyenne 2013-2018 (%)			Évolution annuelle moyenne 2008-2013 (%)		
	Totale	due au solde naturel	due au solde migratoire	Totale	due au solde naturel	due au solde migratoire
LOT	+ 0,0	- 0,5	+ 0,5	+ 0,1	- 0,3	+ 0,5
Occitanie	+ 0,7	+ 0,1	+ 0,6	+ 1,0	+ 0,2	+ 0,8
France métropolitaine	+ 0,4	+ 0,3	+ 0,1	+ 0,5	+ 0,4	+ 0,1
Aire d'attraction des villes ⁽¹⁾						
Cahors	+ 0,4	- 0,3	+ 0,6	+ 0,4	- 0,1	+ 0,4
Figeac ⁽²⁾	+ 0,3	- 0,4	+ 0,7	+ 0,3	- 0,3	+ 0,5
Biars-sur-Cère – Saint-Céré ⁽²⁾	- 0,1	- 0,7	+ 0,6	+ 0,1	- 0,6	+ 0,6
Gourdon ⁽²⁾	- 0,4	- 0,9	+ 0,5	- 0,2	- 0,7	+ 0,5
Gramat	- 0,4	- 0,7	+ 0,3	+ 0,5	- 0,5	+ 1,0
Souillac ⁽²⁾	- 0,6	- 0,6	+ 0,0	- 0,5	- 0,3	- 0,3
Principales unités urbaines du département (top 5)						
Cahors	+ 0,3	- 0,3	+ 0,7	- 0,2	- 0,1	- 0,1
Figeac	+ 0,1	- 0,5	+ 0,5	- 0,2	- 0,2	+ 0,0
Gourdon	- 1,5	- 1,4	- 0,1	- 1,1	- 0,9	- 0,3
Saint-Céré	- 0,3	- 0,9	+ 0,7	- 0,3	- 0,9	+ 0,6
Biars-sur-Cère	+ 0,4	- 0,4	+ 0,8	+ 0,0	- 0,4	+ 0,4
Principales communes du département (top 10)						
Cahors	+ 0,3	- 0,4	+ 0,7	- 0,4	- 0,2	- 0,3
Figeac	- 0,1	- 0,6	+ 0,5	- 0,3	- 0,4	+ 0,1
Gourdon	- 1,6	- 1,6	+ 0,0	- 1,3	- 1,0	- 0,2
Pradines	+ 0,2	- 0,2	+ 0,4	+ 0,9	+ 0,0	+ 0,9
Saint-Céré	- 0,3	- 1,3	+ 1,0	- 0,3	- 1,1	+ 0,8
Gramat	- 0,7	- 1,8	+ 1,1	+ 0,4	- 1,3	+ 1,7
Souillac	- 1,5	- 0,9	- 0,6	- 2,1	- 0,7	- 1,4
Prayssac	- 1,0	- 1,4	+ 0,4	+ 0,5	- 1,2	+ 1,7
Biars-sur-Cère	+ 1,0	+ 0,0	+ 1,1	+ 0,4	- 0,4	+ 0,8
Puy-Évêque	- 0,7	- 2,0	+ 1,4	- 1,7	- 1,6	- 0,1

(1) Dont la commune centre est dans le département.

(2) Y compris les communes d'un autre département

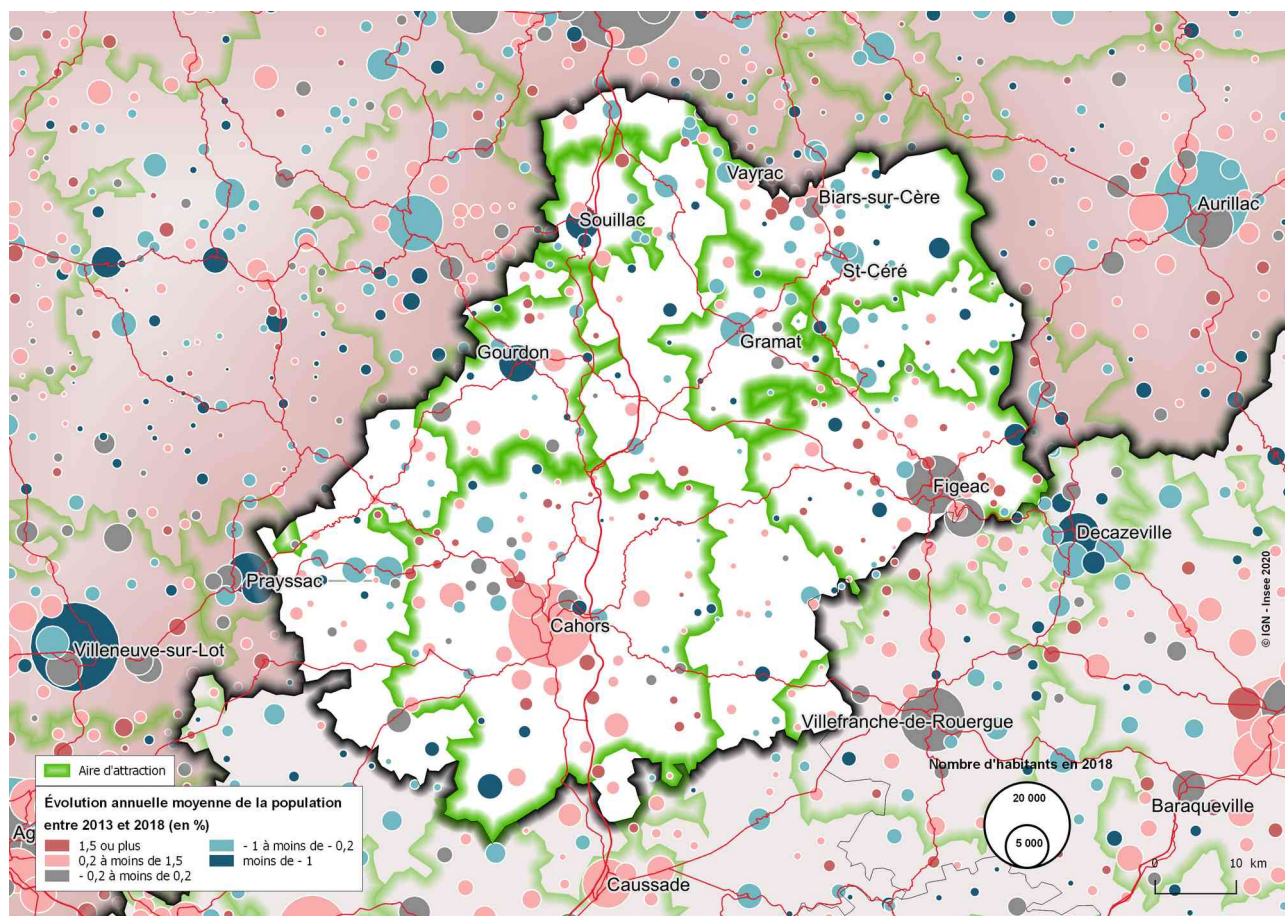
Source : Insee, recensements de la population

Population départementale des aires d'attraction des villes au 1er janvier 2013 et 2018

	2018		2013	
	Population	%	Population	%
Population totale du département	173 929	100,0	173 758	100,0
Population des aires	141 044	81,1	140 380	80,8
Aires dont la commune centre est dans le département	136 386	78,4	135 648	78,1
<i>Cahors</i>	59 037	33,9	58 000	33,4
<i>Figeac</i>	26 945	15,5	26 488	15,2
<i>Biars-sur-Cère - Saint-Céré</i>	21 699	12,5	21 727	12,5
<i>Gourdon</i>	12 555	7,2	12 841	7,4
<i>Gramat</i>	8 511	4,9	8 703	5,0
<i>Souillac</i>	7 639	4,4	7 889	4,5
Aires dont la commune centre est en dehors du département	4 658	2,7	4 732	2,7
<i>Brive-la-Gaillarde (partie lotoise)</i>	3 259	1,9	3 344	1,9
<i>Villefranche-de-Rouergue (partie lotoise)</i>	836	0,5	792	0,5
<i>Sariat-la-Canéda (partie lotoise)</i>	306	0,2	337	0,2
<i>Fumel (partie lotoise)</i>	208	0,1	210	0,1
<i>Aurillac (partie lotoise)</i>	49	0,0	49	0,0
Population hors attraction des villes	32 885	18,9	33 378	19,2

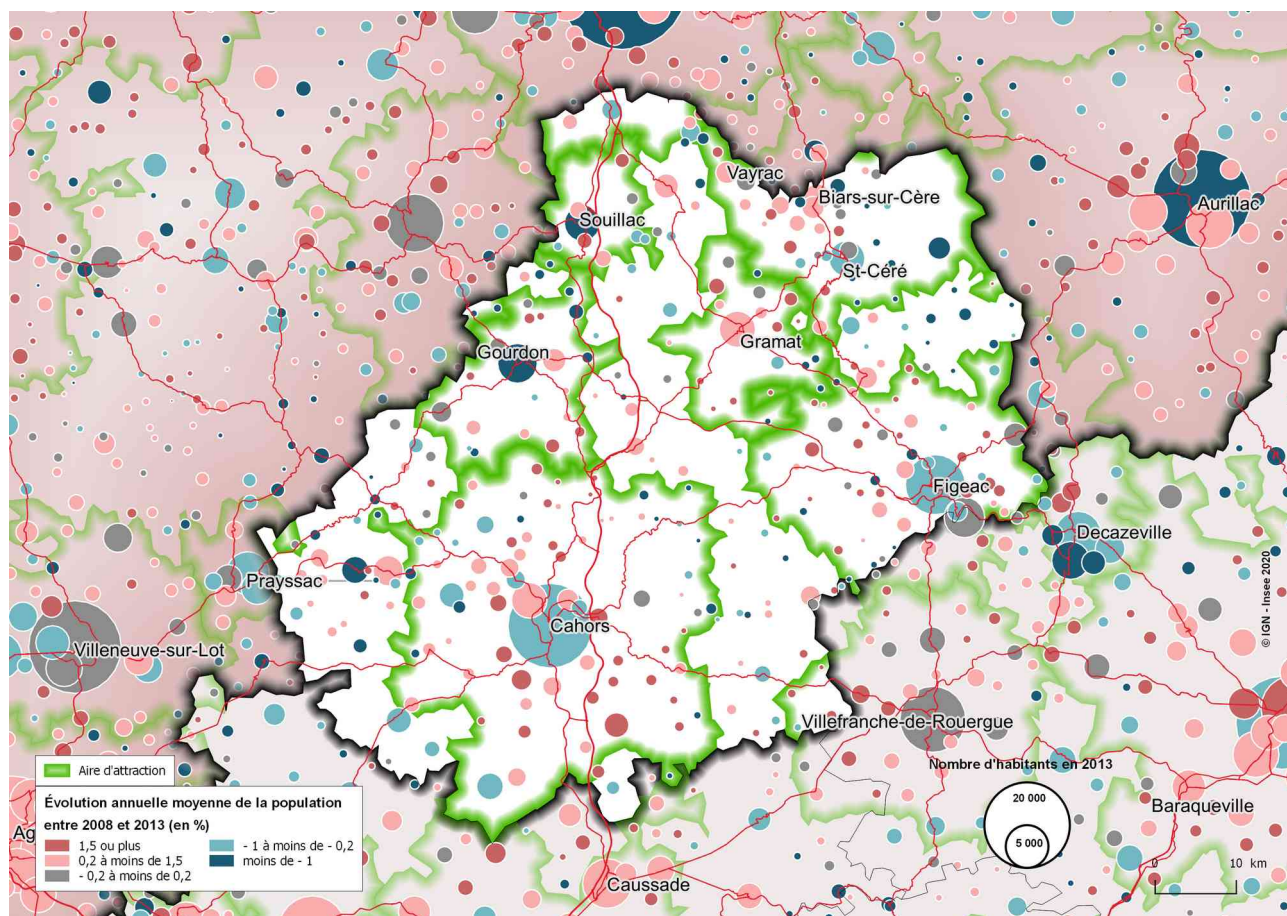
Source : Insee, recensements de la population

Population municipale au 1^{er} janvier 2018 et évolution annuelle moyenne entre 2013 et 2018



Source : Insee, recensements de la population

Population municipale au 1^{er} janvier 2013 et évolution annuelle moyenne entre 2008 et 2013



Source : Insee, recensements de la population