

## À retenir

- . Le département compte **76 520** habitants au 1<sup>er</sup> janvier 2018
- . La population est stable entre 2013 et 2018 comme entre 2008 et 2013
- . L'attractivité du département augmente et compense un déficit naturel qui se creuse
- . Le dynamisme démographique est présent autour de Mende, le long de la nationale 88
- . La ville de Mende gagne désormais des habitants

Avec 76 520 habitants au 1<sup>er</sup> janvier 2018, la Lozère est de loin le département le moins peuplé d'Occitanie et de France. C'est le seul à compter moins de 100 000 habitants. Il n'a qu'une seule agglomération de plus de 10 000 habitants, constituée uniquement de la commune de Mende.

### ■ Période récente : 2013-2018

#### La population de la Lozère est stable, mais elle augmente à Mende et alentour, le long de la nationale 88

Dans le département de la Lozère, la population est stable entre 2013 et 2018 grâce à l'excédent migratoire (+ 0,4 % par an) qui compense un solde naturel négatif. Il existe pourtant une certaine dynamique démographique notamment pour la ville de Mende et les communes environnantes, le long de la nationale 88. Ce dynamisme est aussi présent dans quelques communes de la frange occidentale du département. Plus au nord, le long de l'autoroute A75, le secteur situé entre Marvejols et Saint-Chély-d'Apcher connaît en revanche un déclin démographique. C'est aussi la tendance à l'est de la Lozère où, à l'image de Langogne, la majorité des communes perdent des habitants.

Parmi les principales unités urbaines (agglomérations) de la Lozère, seules celles de Mende (+ 0,9 % par an) et de La Canourgue (+ 0,3 %) gagnent des habitants entre 2013 et 2018. Pour les deux, l'augmentation de la population repose exclusivement sur un solde migratoire positif. Cette attractivité est aussi marquée dans les agglomérations de Saint-Chély-d'Apcher et de Langogne (+ 0,7 %), mais elle compense juste le déficit naturel dans la première, et ne suffit pas dans la seconde à éviter un recul de la population. Enfin, l'agglomération de Marvejols, deuxième du département, perd des habitants, en cumulant soldes naturel et migratoire déficitaires.

### ■ Dix ans d'évolution : 2008-2013 et 2013-2018

#### La population reste stable, le déficit naturel s'accroît mais l'attractivité augmente

Au niveau départemental, la population reste stable sur la période récente (2013-2018) comme sur la précédente (2008-2013). Entre ces deux périodes, si le déficit naturel s'accroît, passant de - 0,2 % à - 0,4 % par an, l'excédent migratoire augmente (de + 0,1 % à + 0,4 %).

La ville de Mende, qui perdait des habitants entre 2008 et 2013, en gagne désormais : ce retournement de tendance est notable, la variation annuelle de population passant de - 0,9 % sur la première période à + 0,9 % entre 2013 et 2018. Plus au nord, l'agglomération de Saint-Chély-d'Apcher connaît elle aussi un renversement de tendance : elle ne perd plus d'habitants. À l'est, celle de Langogne en perd moins. Par rapport à la période quinquennale précédente, à l'ouest de Mende le déclin démographique

s'accroît dans l'agglomération de Marvejols, alors que la population continue de progresser légèrement, comme auparavant, dans celle de La Carnougue.

### **Les aires d'attraction des villes lozériennes<sup>1</sup>**

Trois aires d'attraction des villes ont leur commune centre dans le département de la Lozère, sur les 75 que compte la région Occitanie. Ces trois aires hébergent 48 187 Lozériens, soit 63 % des habitants du département.

Entre 2013 et 2018, seule l'aire de Mende gagne des habitants grâce notamment à l'attractivité de sa commune centre. Les aires de Saint-Chély-d'Apcher et de Marvejols perdent des habitants, de manière plus marquée pour cette dernière qui cumule soldes naturel et migratoire négatifs.

En dehors de ces aires, 28 333 Lozériens résident dans une des 89 communes du département qui se situent en dehors de l'aire d'attraction des villes.

### **Avertissements**

Afin d'améliorer la prise en compte de la multirésidence, notamment des enfants en résidence partagée, le questionnaire du recensement de la population a évolué en 2018. L'évolution de population mesurée entre 2013 et 2018 est ainsi affectée d'un très léger effet questionnaire.

La somme des deux composantes du taux d'évolution annuel (solde naturel et solde migratoire) peut différer du taux d'évolution total en raison des arrondis.

---

1 Cf. définitions : <https://www.insee.fr/fr/information/4803954>

## Population municipale au 1<sup>er</sup> janvier 2018 et évolution annuelle moyenne entre 2013 et 2018

	Population 2018	Population 2013	Évolution annuelle moyenne 2013-2018 (%)		
			Totale	due au solde naturel	due au solde migratoire
<b>LOZERE</b>	<b>76 520</b>	<b>76 607</b>	<b>+ 0,0</b>	<b>- 0,4</b>	<b>+ 0,4</b>
Occitanie	5 885 496	5 683 878	+ 0,7	+ 0,1	+ 0,6
France métropolitaine	64 844 037	63 697 865	+ 0,4	+ 0,3	+ 0,1
<b>Aire d'attraction des villes <sup>(1)</sup></b>					
Mende	25 235	24 353	+ 0,7	+ 0,1	+ 0,6
Saint-Chély-d'Apcher	13 684	13 795	- 0,2	- 0,6	+ 0,5
Marvejols	9 268	9 555	- 0,6	- 0,4	- 0,2
<b>Principales unités urbaines du département (top 5)</b>					
Mende	12 227	11 679	+ 0,9	+ 0,0	+ 0,9
Marvejols	5 877	6 129	- 0,8	- 0,6	- 0,3
Saint-Chély-d'Apcher	4 183	4 162	+ 0,1	- 0,6	+ 0,7
La Canourgue	3 202	3 162	+ 0,3	- 0,5	+ 0,7
Langogne	2 886	2 944	- 0,4	- 1,1	+ 0,7
<b>Principales communes du département (top 10)</b>					
Mende	12 227	11 679	+ 0,9	+ 0,0	+ 0,9
Marvejols	4 667	4 907	- 1,0	- 0,8	- 0,2
Saint-Chély-d'Apcher	4 183	4 162	+ 0,1	- 0,6	+ 0,7
Langogne	2 886	2 944	- 0,4	- 1,1	+ 0,7
Peyre en Aubrac	2 287	2 390	- 0,9	- 0,8	- 0,0
La Canourgue	2 146	2 126	+ 0,2	- 0,7	+ 0,9
Bourgs sur Colagne	2 115	2 115	+ 0,0	- 0,4	+ 0,4
Florac Trois Rivières	2 072	2 130	- 0,6	- 0,2	- 0,4
Chanac	1 459	1 462	- 0,0	+ 0,1	- 0,2
Saint-Alban-sur-Limagnole	1 364	1 396	- 0,5	- 1,0	+ 0,5

(1) Dont la commune centre est dans le département.

Source : Insee, recensements de la population

## Évolutions annuelles moyennes sur les périodes 2013-2018 et 2008-2013

	Évolution annuelle moyenne 2013-2018 (%)			Évolution annuelle moyenne 2008-2013 (%)		
	Totale (%)	due au solde naturel (%)	due au solde migratoire (%)	Totale (%)	due au solde naturel (%)	due au solde migratoire (%)
<b>LOZERE</b>	+ 0,0	- 0,4	+ 0,4	- 0,1	- 0,2	+ 0,1
Occitanie	+ 0,7	+ 0,1	+ 0,6	+ 1,0	+ 0,2	+ 0,8
France métropolitaine	+ 0,4	+ 0,3	+ 0,1	+ 0,5	+ 0,4	+ 0,1
<b>Aire d'attraction des villes <sup>(1)</sup></b>						
Mende	+ 0,7	+ 0,1	+ 0,6	+ 0,0	+ 0,2	- 0,2
Saint-Chély-d'Apcher	- 0,2	- 0,6	+ 0,5	- 0,5	- 0,4	- 0,1
Marvejols	- 0,6	- 0,4	- 0,2	+ 0,4	- 0,2	+ 0,5
<b>Principales unités urbaines du département (top 5)</b>						
Mende	+ 0,9	+ 0,0	+ 0,9	- 0,9	+ 0,2	- 1,1
Marvejols	- 0,8	- 0,6	- 0,3	- 0,2	- 0,4	+ 0,3
Saint-Chély-d'Apcher	+ 0,1	- 0,6	+ 0,7	- 1,4	- 0,3	- 1,1
La Canourgue	+ 0,3	- 0,5	+ 0,7	+ 0,4	- 0,2	+ 0,6
Langogne	- 0,4	- 1,1	+ 0,7	- 1,2	- 0,8	- 0,4
<b>Principales communes du département (top 10)</b>						
Mende	+ 0,9	+ 0,0	+ 0,9	- 0,9	+ 0,2	- 1,1
Marvejols	- 1,0	- 0,8	- 0,2	- 0,4	- 0,6	+ 0,2
Saint-Chély-d'Apcher	+ 0,1	- 0,6	+ 0,7	- 1,4	- 0,3	- 1,1
Langogne	- 0,4	- 1,1	+ 0,7	- 1,2	- 0,8	- 0,4
Peyre en Aubrac	- 0,9	- 0,8	- 0,0	+ 0,4	- 0,4	+ 0,8
La Canourgue	+ 0,2	- 0,7	+ 0,9	+ 0,2	- 0,5	+ 0,8
Bourgs sur Colagne	+ 0,0	- 0,4	+ 0,4	+ 1,2	+ 0,2	+ 1,0
Florac Trois Rivières	- 0,6	- 0,2	- 0,4	+ 0,7	- 0,1	+ 0,7
Chanac	- 0,0	+ 0,1	- 0,2	+ 1,5	+ 0,4	+ 1,2
Saint-Alban-sur-Limagnole	- 0,5	- 1,0	+ 0,5	- 1,3	- 0,6	- 0,8

(1) Dont la commune centre est dans le département.

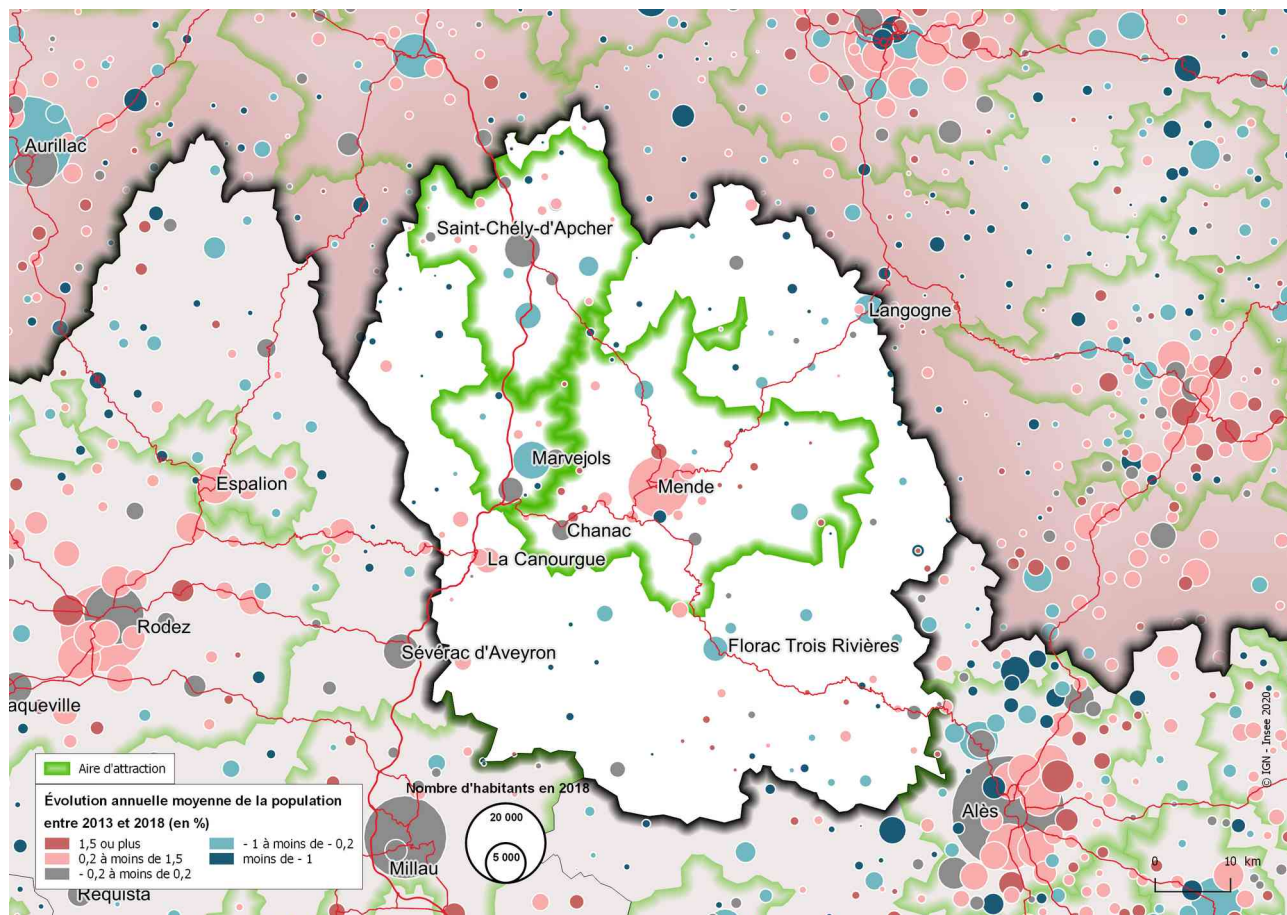
Source : Insee, recensements de la population

## Population départementale des aires d'attraction des villes au 1<sup>er</sup> janvier 2013 et 2018

	2018		2013	
	Population	%	Population	%
<b>Population totale du département</b>	<b>76 520</b>	<b>100,0</b>	<b>76 607</b>	<b>100,0</b>
<b>Population des aires</b>	<b>48 187</b>	<b>63,0</b>	<b>47 703</b>	<b>62,3</b>
Aires dont la commune centre est dans le département	48 187	63,0	47 703	62,3
<i>Mende</i>	25 235	33,0	24 353	31,8
<i>Saint-Chély-d'Apcher</i>	13 684	17,9	13 795	18,0
<i>Marvejols</i>	9 268	12,1	9 555	12,5
<b>Population hors attraction des villes</b>	<b>28 333</b>	<b>37,0</b>	<b>28 904</b>	<b>37,7</b>

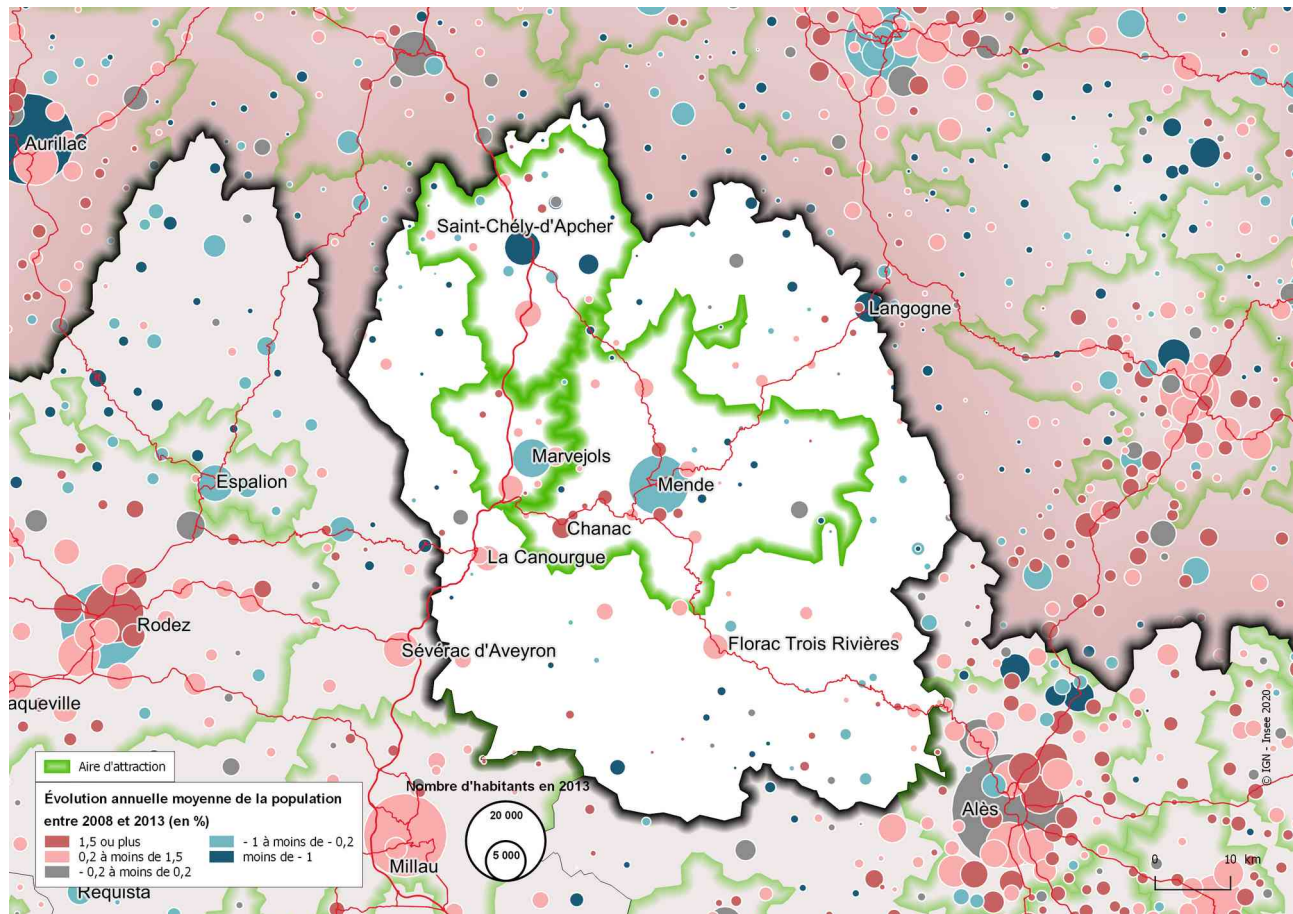
Source : Insee, recensements de la population

## Population municipale au 1<sup>er</sup> janvier 2018 et évolution annuelle moyenne entre 2013 et 2018



Source : Insee, recensements de la population

## Population municipale au 1<sup>er</sup> janvier 2013 et évolution annuelle moyenne entre 2008 et 2013



Source : Insee, recensements de la population