

## À retenir

- . Le département compte **229 191** habitants au 1<sup>er</sup> janvier 2018
- . Une population stable entre 2013 et 2018 comme sur les cinq années précédentes
- . Le solde migratoire positif compense le déficit naturel
- . La croissance démographique se concentre sur Tarbes et ses environs
- . À part Tarbes, les principales agglomérations perdent des habitants

Avec 229 191 habitants au 1<sup>er</sup> janvier 2018, le département des Hautes-Pyrénées est le 9<sup>e</sup> département d'Occitanie par sa population, derrière le Tarn-et-Garonne et devant le Gers. Au niveau national, c'est le 80<sup>e</sup> département de métropole, derrière la Haute-Saône et devant la Haute-Loire.

De par sa configuration géographique, la haute montagne occupant la moitié sud du département, la population se concentre au nord, notamment dans l'unité urbaine (agglomération) de Tarbes qui regroupe, avec 78 594 habitants, un Haut-Pyrénéen sur trois. Les deux autres unités urbaines les plus peuplées sont Lourdes (16 872 habitants) et Bagnères-de-Bigorre (13 262 habitants).

## ■ Période récente : 2013-2018

### Une croissance démographique à Tarbes et dans sa banlieue

Dans le département des Hautes-Pyrénées, la population est stable entre 2013 et 2018 grâce à l'excédent migratoire (+ 0,4 % par an) qui compense un solde naturel négatif. La dynamique démographique est surtout concentrée à Tarbes et dans sa périphérie. Elle est aussi présente le long des principaux axes routiers du sud-est du département entre Tarbes et Lourdes et entre Tarbes et Bagnères-de-Bigorre. Plus au sud, le département connaît un déclin démographique comme au nord et à l'est.

Parmi les trois agglomérations de plus 10 000 habitants que comptent les Hautes-Pyrénées, seule celle de Tarbes gagne des habitants entre 2013 et 2018 (+ 0,6 % par an). L'augmentation de sa population résulte exclusivement de son attractivité, son solde naturel étant nul. Les agglomérations de Lourdes et de Bagnères-de-Bigorre connaissent, à l'inverse, un déclin démographique avec des taux de variation de respectivement - 1,4 % et - 0,8 % par an. Pour la première, les soldes naturel et migratoire influent à la baisse. Pour la seconde, seul le déficit naturel contribue à la baisse de la population.

De plus petite taille, les agglomérations de Lannemezan et d'Argelès-Gazost observent quant à elles des baisses de population moins prononcées (respectivement - 0,3 % et - 0,4 % par an) grâce à des excédents migratoires qui compensent en partie les déficits naturels.

## ■ Dix ans d'évolution : 2008-2013 et 2013-2018

### Une population stable sur la période récente comme entre 2008 et 2013

Entre 2013 et 2018, dans les Hautes-Pyrénées, la population reste stable à l'instar des cinq années précédentes. En effet, si le déficit naturel s'accroît entre les deux périodes, l'excédent migratoire augmente en proportion.

L'agglomération de Tarbes qui perdait des habitants entre 2008 et 2013 (- 0,5 % par an) en gagne désormais (+ 0,6 %). Ce nouveau dynamisme contrebalance le déclin démographique qui s'accroît dans d'autres agglomérations comme à Lourdes (- 0,7 % par an entre 2008 et 2013 et - 1,4 % entre 2013 et 2018), ou encore à Bagnères-de-Bigorre (- 0,5 % par an puis - 0,8 % sur la période récente). Celle de Lannemezan, qui gagnait des habitants sur la période précédente (+ 0,8 %), en perd désormais (- 0,3 %), alors que dans l'unité urbaine d'Argelès-Gazost, la population continue à baisser sensiblement au même rythme que sur la période précédente (- 0,5 % puis - 0,4 %).

### *Les aires d'attraction des villes haut-pyrénéennes<sup>1</sup>*

Six aires d'attraction des villes ont leur commune centre dans le département des Hautes-Pyrénées, sur les 75 que compte la région Occitanie. Ces six aires hébergent 202 722 habitants soit presque neuf Haut-Pyrénéens sur dix. Trois d'entre elles empiètent sur un autre département<sup>2</sup>.

Entre 2013 et 2018, seule celle de Tarbes gagne des habitants. Les aires de Lourdes, Bagnères-de-Bigorre et de Maubourguet connaissent à l'inverse un déclin démographique prononcé.

En dehors de ces aires, 2 204 Haut-Pyrénéens résident dans une commune appartenant à une aire dont la ville centre se situe dans un département limitrophe. Parmi ceux-ci, 1 239 résident dans une des quatre communes appartenant à la couronne de l'aire d'attraction paloise, communes qui gagnent quelques habitants (+ 0,4 %). À l'inverse, les 156 communes situées en dehors de l'attraction des villes, et qui hébergent un Haut-Pyrénéen sur dix, voient leur population reculer (- 0,4 % par an).

### Avertissements

Afin d'améliorer la prise en compte de la multirésidence, notamment des enfants en résidence partagée, le questionnaire du recensement de la population a évolué en 2018. L'évolution de population mesurée entre 2013 et 2018 est ainsi affectée d'un très léger effet questionnaire.

La somme des deux composantes du taux d'évolution annuel (solde naturel et solde migratoire) peut différer du taux d'évolution total en raison des arrondis.

1 Cf. définitions : <https://www.insee.fr/fr/information/4803954>

2 L'aire d'attraction de Maubourguet intègre une commune des Pyrénées-Atlantiques. L'aire de Tarbes en intègre quatre, ainsi que trois du Gers. L'aire de Lannemezan comprend trois communes de la Haute-Garonne.

## Population municipale au 1<sup>er</sup> janvier 2018 et évolution annuelle moyenne entre 2013 et 2018

	Population 2018	Population 2013	Évolution annuelle moyenne 2013-2018 (%)		
			Totale	due au solde naturel	due au solde migratoire
<b>HAUTES-PYRÉNÉES</b>	<b>229 191</b>	<b>228 868</b>	<b>+ 0,0</b>	<b>- 0,3</b>	<b>+ 0,4</b>
Occitanie	5 885 496	5 683 878	+ 0,7	+ 0,1	+ 0,6
France métropolitaine	64 844 037	63 697 865	+ 0,4	+ 0,3	+ 0,1
<b>Aire d'attraction des villes <sup>(1)</sup></b>					
Tarbes <sup>(2)</sup>	135 854	132 562	+ 0,5	- 0,1	+ 0,5
Lourdes	24 576	25 804	- 1,0	- 0,5	- 0,4
Lannemezan <sup>(2)</sup>	21 359	21 533	- 0,2	- 0,6	+ 0,4
Bagnères-de-Bigorre	13 271	13 852	- 0,9	- 0,9	+ 0,1
Argelès-Gazost	8 251	8 420	- 0,4	- 0,5	+ 0,1
Maubourguet <sup>(2)</sup>	4 529	4 702	- 0,7	- 1,0	+ 0,3
<b>Principales unités urbaines du département (top 5)</b>					
Tarbes	78 594	76 148	+ 0,6	+ 0,0	+ 0,6
Lourdes	16 872	18 082	- 1,4	- 0,6	- 0,8
Bagnères-de-Bigorre	13 262	13 783	- 0,8	- 0,9	+ 0,1
Lannemezan	7 451	7 559	- 0,3	- 0,6	+ 0,3
Argelès-Gazost	6 849	7 003	- 0,4	- 0,8	+ 0,3
<b>Principales communes du département (top 10)</b>					
Tarbes	42 426	41 062	+ 0,7	+ 0,0	+ 0,7
Lourdes	13 210	14 644	- 2,0	- 0,8	- 1,2
Aureilhan	7 849	7 959	- 0,3	- 0,4	+ 0,1
Bagnères-de-Bigorre	7 103	7 633	- 1,4	- 1,3	- 0,1
Lannemezan	5 812	5 940	- 0,4	- 0,6	+ 0,2
Bordères-sur-l'Échez	5 340	4 733	+ 2,4	+ 0,5	+ 1,9
Séméac	5 005	4 713	+ 1,2	- 0,1	+ 1,3
Vic-en-Bigorre	4 864	4 990	- 0,5	- 1,1	+ 0,6
Juillan	4 076	4 076	+ 0,0	+ 0,0	+ 0,0
Barbazan-Debat	3 481	3 437	+ 0,3	+ 0,2	+ 0,0

(1) Dont la commune centre est dans le département.

(2) Y compris les communes d'un autre département

Source : Insee, recensements de la population

## Évolutions annuelles moyennes sur les périodes 2013-2018 et 2008-2013

	Évolution annuelle moyenne 2013-2018 (%)			Évolution annuelle moyenne 2008-2013 (%)		
	Totale (%)	due au solde naturel (%)	due au solde migratoire (%)	Totale (%)	due au solde naturel (%)	due au solde migratoire (%)
<b>HAUTES-PYRÉNÉES</b>	+ 0,0	- 0,3	+ 0,4	+ 0,0	- 0,2	+ 0,2
Occitanie	+ 0,7	+ 0,1	+ 0,6	+ 1,0	+ 0,2	+ 0,8
France métropolitaine	+ 0,4	+ 0,3	+ 0,1	+ 0,5	+ 0,4	+ 0,1
<b>Aire d'attraction des villes <sup>(1)</sup></b>						
Tarbes <sup>(2)</sup>	+ 0,5	- 0,1	+ 0,5	+ 0,0	+ 0,0	+ 0,0
Lourdes	- 1,0	- 0,5	- 0,4	- 0,3	- 0,3	+ 0,0
Lannemezan <sup>(2)</sup>	- 0,2	- 0,6	+ 0,4	+ 0,7	- 0,4	+ 1,1
Bagnères-de-Bigorre	- 0,9	- 0,9	+ 0,1	- 0,7	- 0,7	- 0,1
Argelès-Gazost	- 0,4	- 0,5	+ 0,1	- 0,4	- 0,5	+ 0,1
Maubourguet <sup>(2)</sup>	- 0,7	- 1,0	+ 0,3	+ 0,2	- 0,8	+ 0,9
<b>Principales unités urbaines du département (top 5)</b>						
Tarbes	+ 0,6	+ 0,0	+ 0,6	- 0,5	+ 0,0	- 0,5
Lourdes	- 1,4	- 0,6	- 0,8	- 0,7	- 0,4	- 0,4
Bagnères-de-Bigorre	- 0,8	- 0,9	+ 0,1	- 0,5	- 0,7	+ 0,2
Lannemezan	- 0,3	- 0,6	+ 0,3	+ 0,8	- 0,4	+ 1,2
Argelès-Gazost	- 0,4	- 0,8	+ 0,3	- 0,5	- 0,8	+ 0,4
<b>Principales communes du département (top 10)</b>						
Tarbes	+ 0,7	+ 0,0	+ 0,7	- 1,4	+ 0,0	- 1,5
Lourdes	- 2,0	- 0,8	- 1,2	- 1,0	- 0,5	- 0,5
Aureilhan	- 0,3	- 0,4	+ 0,1	+ 0,4	- 0,2	+ 0,7
Bagnères-de-Bigorre	- 1,4	- 1,3	- 0,1	- 0,9	- 1,0	+ 0,1
Lannemezan	- 0,4	- 0,6	+ 0,2	+ 0,8	- 0,5	+ 1,3
Bordères-sur-l'Échez	+ 2,4	+ 0,5	+ 1,9	+ 3,0	+ 0,4	+ 2,7
Séméac	+ 1,2	- 0,1	+ 1,3	- 1,0	+ 0,0	- 1,0
Vic-en-Bigorre	- 0,5	- 1,1	+ 0,6	- 0,5	- 0,2	- 0,3
Juillan	+ 0,0	+ 0,0	+ 0,0	+ 1,1	- 0,1	+ 1,1
Barbazan-Debat	+ 0,3	+ 0,2	+ 0,0	+ 0,0	+ 0,2	- 0,2

(1) Dont la commune centre est dans le département.

(2) Y compris les communes d'un autre département.

Source : Insee, recensements de la population

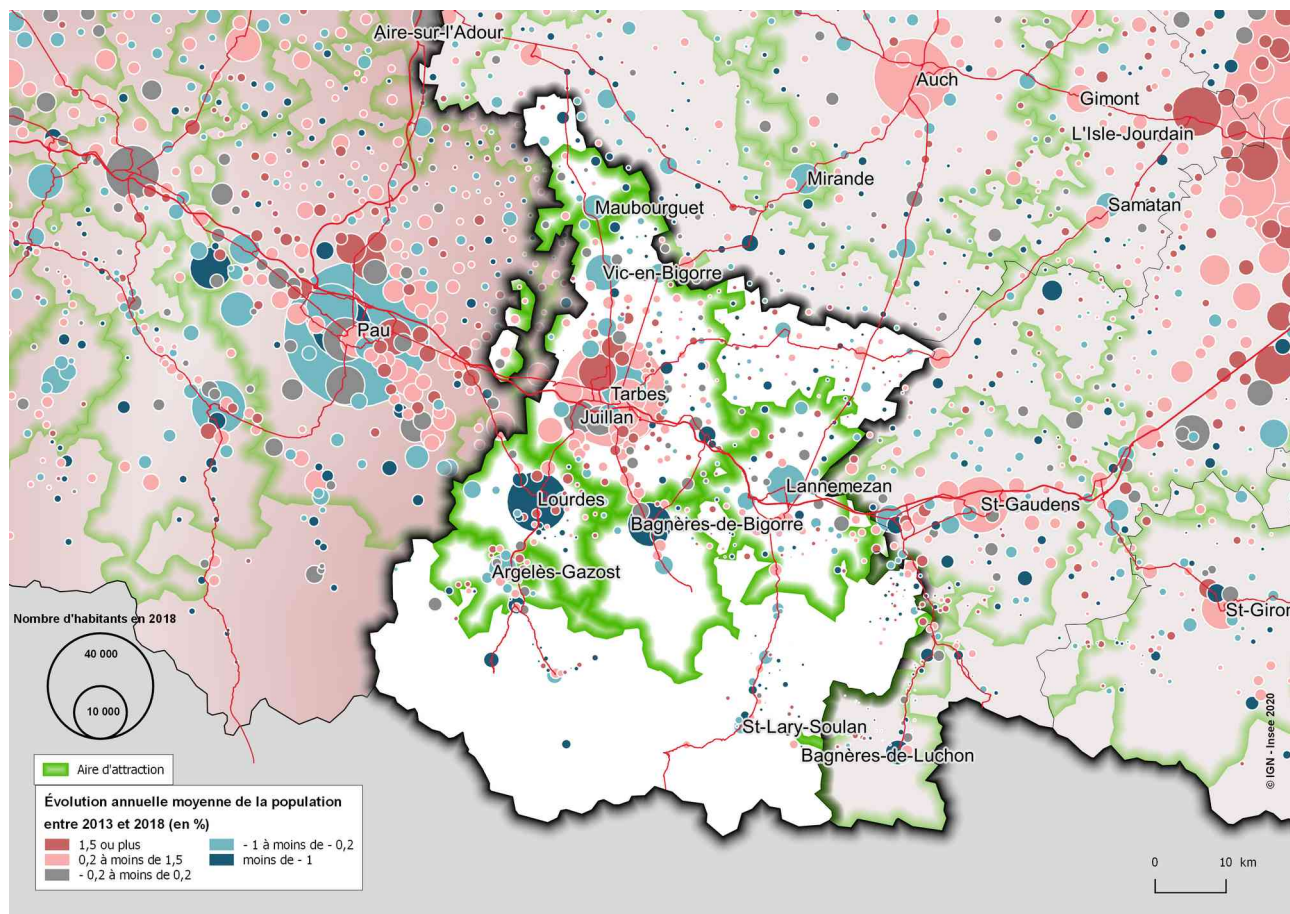
## Population départementale des aires d'attraction des villes au 1<sup>er</sup> janvier 2013 et 2018

	2018		2013	
	Population	%	Population	%
<b>Population totale du département</b>	<b>229 191</b>	<b>100,0</b>	<b>228 868</b>	<b>100,0</b>
<b>Population des aires</b>	<b>204 926</b>	<b>89,4</b>	<b>204 116</b>	<b>89,2</b>
Aires dont la commune centre est dans le département	202 722	88,5	202 011	88,3
<i>Tarbes</i>	131 701	57,5	128 634	56,2
<i>Lourdes</i>	24 576	10,7	25 804	11,3
<i>Lannemezan</i>	20 445	8,9	20 649	9,0
<i>Bagnères-de-Bigorre</i>	13 271	5,8	13 852	6,1
<i>Argelès-Gazost</i>	8 251	3,6	8 420	3,7
<i>Maubourguet</i>	4 478	2,0	4 652	2,0
Aires dont la commune centre est en dehors du département	2 204	1,0	2 105	0,9
<i>Pau (partie Hautes-Pyrénées)</i>	1 239	0,5	1 216	0,5
<i>Saint-Gaudens (partie Hautes-Pyrénées)</i>	650	0,3	613	0,3
<i>Bagnères-de-Luchon (partie Hautes-Pyrénées)</i>	315	0,1	276	0,1
<b>Population hors attraction des villes</b>	<b>24 265</b>	<b>10,6</b>	<b>24 752</b>	<b>10,8</b>

Source : Insee, recensements de la population

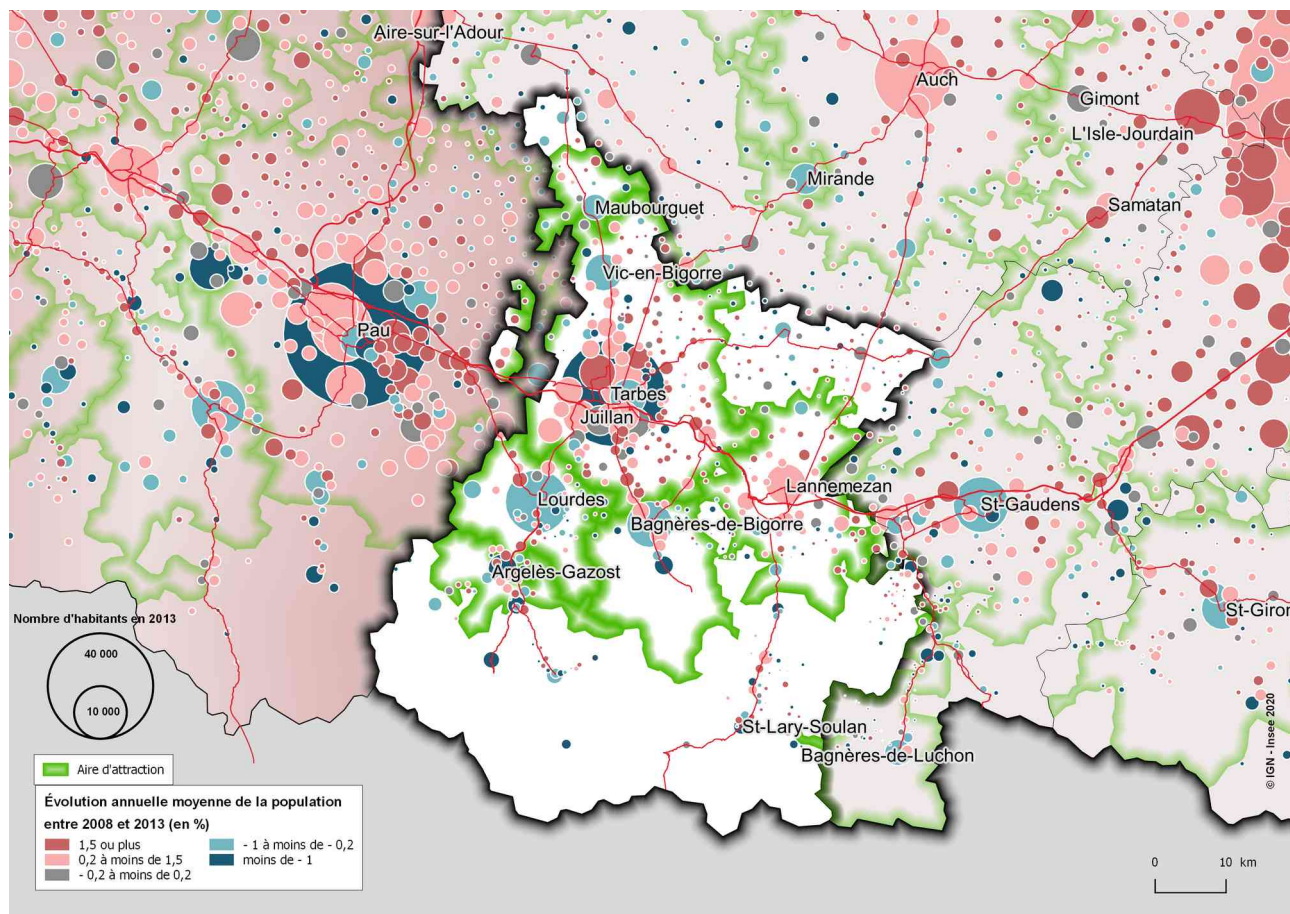


## Population municipale au 1<sup>er</sup> janvier 2018 et évolution annuelle moyenne entre 2013 et 2018



Source : Insee, recensements de la population

## Population municipale au 1<sup>er</sup> janvier 2013 et évolution annuelle moyenne entre 2008 et 2013



Source : Insee, recensements de la population