



Populations légales millésimées 2019 qui entrent en vigueur au 1^{er} janvier 2022

5 933 185 habitants en Occitanie

La population augmente toujours fortement...

+ 41 600 habitants par an entre 2013 et 2019

+ 0,7 % par an contre + 0,4 % en France métropolitaine

↳ dû pour l'essentiel aux arrivées, nettement plus nombreuses que les départs



...mais moins qu'auparavant

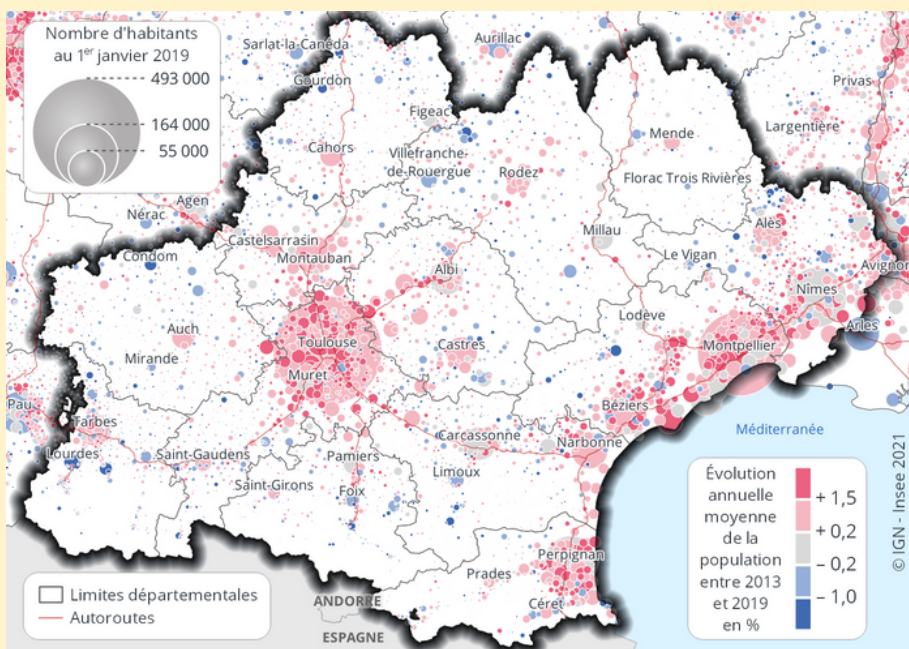
+ 1,0 % par an entre 2008 et 2013 → + 0,7 % par an entre 2013 et 2019

↳ résultat d'une diminution de l'excédent naturel et migratoire

Un dynamisme démographique toujours très fort...

→ en Haute-Garonne et dans l'Hérault et en particulier dans les agglomérations de Montpellier et Toulouse

→ en étoile autour de Toulouse et le long du littoral



Pour en savoir plus :

- « Populations légales au 1^{er} janvier 2019 : 5 933 185 habitants en Occitanie », *Insee Flash Occitanie* n° 114, décembre 2021
- « La dégradation du solde naturel affaiblit le dynamisme démographique entre 2013 et 2019 », *Insee Focus* n° 257, décembre 2021